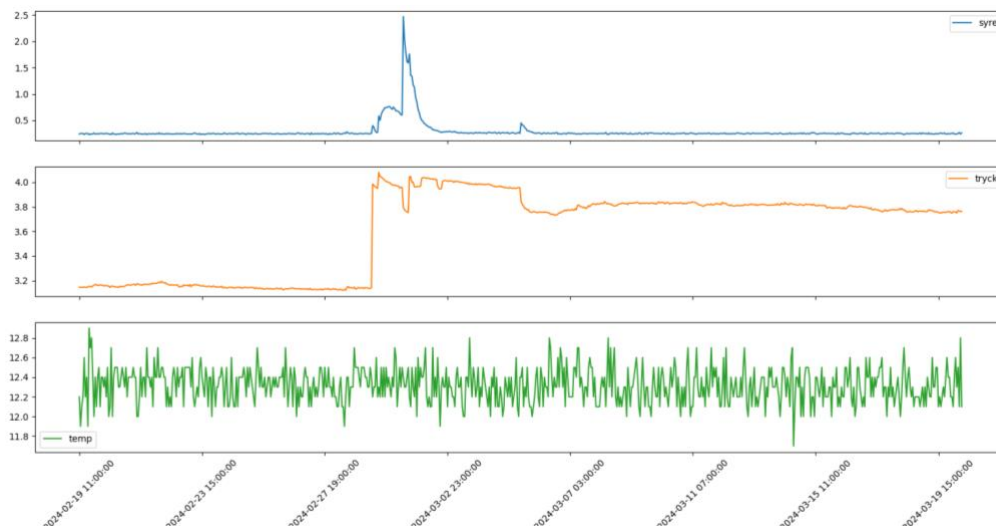


CMU System Monitor



QTF CMU System Monitor installeras i värme-/kyl- eller ÅV-system och övervakar kontinuerligt syrenivå, temperatur och tryck. CMU:n är utbyggbar med kundspecifika mätvärden, till exempel pumpstart/pumpstopp, konduktivitet m.m.

För funktionskritiska system används den som permanent installation, i första hand under garantitiden för att säkerställa kontroll över syrenivån i avgasade system så att nivån hålls under 0,5 mg/liter systemvätska, att systemet hålls energieffektivt och att ingen korrosion uppstår. Om syreinträngning sker i systemet larmar CMU:n. Värdena från den kontinuerliga mätningen presenteras via mobilnätet till QTF som övervakar, tolkar och ger rapport till kunden. Mätvärdena samplas från 1 ggr/sek till 1 ggr/dygn och lagras även lokalt i CMU:n.



För problemsystem och för att identifiera orsaker till syreinträngning används CMU:n även vid problemsökning. Det kan ofta röra sig om 1–3 månaders övervakning för att identifiera tidpunkter och volymer som hjälper till att identifiera felorsaker. Syreökningar i förhållande till tryckförändringar/pumpmönster som visas ovan är ett exempel på diagnos som leder fram till förklaringen av felet med snabbstartande pumpar och flöden som skapar syreinträngning som annars hade varit omöjlig att upptäcka.

- CMU:n visar också kontinuerligt effekten av installerad underhållsavgasare eller när ett system är färdigavgasat med snabbavgasare.
- CMU:n hyrs månadsvis från QTF som också genomför installation, övervakning och demontering/hemtagning av utrustningen. Utrustningen kräver två uttag i dimension DN 15 till systemet, 230 V strömtillförsel och mottagning för mobiltelefon. Överföring sker med 4G.
- CMU:n går även att ansluta till överordnat styrsystem via Modbus RTU och på så sätt få in mätvärdena i realtid till fastighetens styr- eller övervakningssystem.
- Syremätning i CMU:n sker via LDO-sond (Luminescent Dissolved Oxygen) och mäter väldigt pålitligt från 0,1 mg till 20 mg syre per liter systemvätska.

CMU System Monitor

TEKNISKA DATA

Anslutningar	2 st. DN 15
Storlek (LxHxB)	450x450x200 mm
Max. tryck	6 Bar
Max. flöde	3 liter/minut
Max. temp	+85 °C
Elanslutning	230 V 10 A
Funktion	Kontinuerlig övervakning av systemvätska
Kommunikation	Modbus RTU och 4G
Färg	Rostfri
Material	Rostfritt